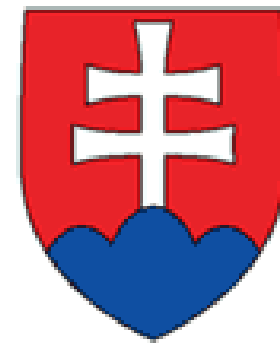




**Spojená škola**  
**Štúrova 848, Detva**

---



**Myslíme a učíme ekologicky**  
**(We think and teach ecologically)**

*č. ACC03P06*

projekt realizovaný v rámci programu  
**Zmierňovanie a prispôsobovanie sa zmene klímy (SK-Klíma)**





LES je spoločenstvo mnohých organizmov – rastlín a živočíchov, ktoré sú na sebe vzájomne závislé, existujúce v podmienkach určitého konkrétneho prírodného prostredia. Je to živý organizmus, v ktorom neustále prebieha kolobeh života - zrod, rast, rozmnožovanie a odumieranie.



LESNÍCKY SKANZEN

# Prečo Lesnícky skanzen

- objavovať
- spoznávať
- ochraňovať
- zviditeľňovať

LESY Slovenskej republiky, štátny podnik, OZ Čierny Balog  
**VITAJTE V LESNÍCKOM SKANZENE**  
**VO VYDROVSKEJ DOLINE**



**VSTUP** 



## Prečo vo Vydrovskej doline?

- bohatá história využívania produktov lesa v regióne
- geografický stred Slovenska Hrb (1255 m n.m.)
- les pokrýva v súčasnosti značnú časť územia okolia Čierneho Balogu
- obnovená úzkorozchodná trať Čiernohronskej lesnej železničky

# Lesnícky skanzen – múzeum v prírode

- nachádza sa vo Veporských vrchoch Slovenského Rudohoria
- areál zaberá 140 ha, z toho 116 ha tvorí les a ostatné prevažne lúčne plochy
- terén je v nadmorskej výške od 525 do 850 metrov
- celý chodník je cez 4,5 km, 88 informačných panelov, 2 obory, 16 strojových exponátov
- vznikol z iniciatívy, prostriedkov a práce štátneho podniku LESY SR, položením jeho základného kameňa dňa 21.6.2002



Sezóna v skanzene trvá od 1.5. do 30.9.

Otváracie hodiny:

Informačná kancelária

Horáreň-múzeum

máj a september jún, júl, august

9.00 – 15.00 hod. 9.00 – 17.00 hod.

10.00 – 15.00 hod. 10.00 – 17.00 hod.

Zemepisné súradnice WGS 84:

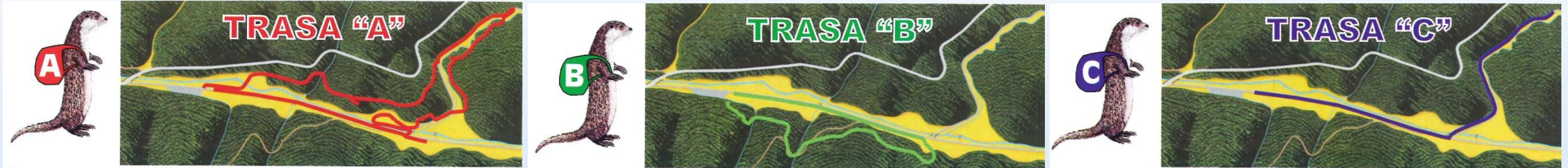
Zemepisná šírka: 48° 44,0223

Zemepisná dĺžka: 19° 38,6143

Možnosti prehliadky Lesníckeho skanzenu na prehliadkových trasách A, B, C



# Kde začať a ktorým smerom sa vybrať?



## LESNÍCKY SKANZEN - VYDROVSKÁ DOLINA, ČIERNY BALOG, SLOVENSKO

- |                           |                              |   |                                   |                               |                               |                        |
|---------------------------|------------------------------|---|-----------------------------------|-------------------------------|-------------------------------|------------------------|
| 1 Pitnictvo               | 16 Lesy ochranné             | 32 Snehová jama                         | 43 Včela medonosná                | 56 Odvoz dreva                | 66 Lesy a laviny              | 75 Rumunské lesy       |
| 2 Hrabie                  | 17 Lesy osobitného určenia   | 33 Pálenie dreveného uhlia (miliarstvo) | 44 Drevo našich drevín            | 57 Letectvo a lesníctvo       | 67 Lavina v Kulichovej doline | 76 Lesy bez hranic     |
| 3 Spevňovanie brehov      | 18 Lesný kolesový traktor    | 34 Lesná cesta                          | 45 Lesnícka bioklimatológia       | 58 Kalamity v lesoch          | 68 Poľovníctvo                | 77 Hudba a les         |
| 4 Lesné vtáky             | 19 Chranené územia           | 35 Rozdelenie lesa                      | 46 Lesná škôlka                   | 59 Sezónne bývanie v lesoch   | 69 Lesy a kriminalita         | 78 Zber lesného semena |
| 5 Mokrade                 | 20 Pralesy a Dobrošská jedľa | 36 Lesníci a vojna                      | 47 Lesné požiare                  | 60 Starostlivosť o mladý les  | 70 Lesné zväznice             | 79 Vyznanie lesu       |
| 6 Hradenie bystrín        | 22 Mŕtve drevo               | 37 Lesy a vojna                         | 48 Čerpadlo na úžitkovú vodu      | 61 Les chráni pôdu            | 71 Vodná doprava dreva        | 80 VLM                 |
| 7 Odchytové zariadenie    | 23 Meandre                   | 38 Drevné uhlie                         | 49 Region. meteorologická stanica | 62 Lesnícke lanovky           | 72 Lesná mapa Slovenska       | 81 Vodná píla          |
| 8 Mravec a les            | 24 Geologický podklad lesov  | 39 Popis slovenskej pece                | 50 Hospodárska úprava lesov       | 63 Preciškty                  | 73 Ťazba dreva                | 82 Tajchy              |
| 9 Koľko vody zachyti les? | 25 Lesný šmyk                | 40 Lesné nástroje                       | 51 Tábory Stromu života           | 64 Ochrana lesa               | 74 Medvedí brloh              | 83 Certifikácia lesov  |
| 10 Prvá prebierka         | 26 Prenosné šmyky            | 41 Sortimenty dreva                     | 52 Lesné železnice                | 65 Horská služba na Slovensku |                               | 84 Stípy smrti         |
| 11 Lesy a povesti         | 27 Kolobeh vody              | 42 Horáren                              | 53 Vodné živočích                 |                               |                               | 85 Stromová aleja EÚ   |
| 12 Prírodná obnova lesa   | 28 Výroba triesla            |   | 54 Doprava lesných robotníkov     |                               |                               | 86 Lesné plody         |
| 13 Pro Silva              | 29 Výchova kmeňovín          |   | 55 Biomasa                        |                               |                               | 87 Stromy a alergie    |
| 14 Vzajme počtu           | 30 Sviňa divá                |   |                                   |                               |                               | 88 Oporné múry         |
| 15 Lesy a vzduch          | 31 Procesor                  |   |                                   |                               |                               |                        |

**Legenda:**

- Prehliadková trasa "A" Lesníckeho skanzenu (Red line)
- Prehliadková trasa "B" Lesníckeho skanzenu (Green line)
- Prehliadková trasa "C" Lesníckeho skanzenu (Blue line)
- Prehliadková trasa detského náučného chodníka (Orange line)
- Prehliadková trasa náučného chodníka obce Čierny Balog (Yellow line)
- Zastávka náučného chodníka (Yellow circle)
- Korzo (Green dashed line)
- Čiernohornská lesná železnica (Black dashed line)
- Hlavná cesta Č. Balog - Hriňová (Grey line)
- Cesta údolná (Light grey line)
- Zväznica (Blue line)
- Potok (Blue line)

**Text:**

Lesnícky skanzen reprezentuje lesníctvo celého Slovenska, nielen regiónu Čierneho Balogu. Nachádza sa v srdci Slovenska, vo Veporských vrchoch Slovenského Rudohoria. Jeho výmera je 140 ha, z toho 116 ha tvorí les. Terén skanzenu je v nadmorskej výške od 525 do 850 metrov. Areál je súčasťou okolitých lesov, v ktorých prebieha bežná, praktická lesnícka práca a kde žije prírodným spôsobom lesná zver a vtáctvo. Vznikol z iniciatívy, prostriedkov a práce štátneho podniku LESY Slovenskej republiky, položením jeho základného kameňa dňa 21. 6. 2002.

Lesy Slovenskej republiky, štátny podnik  
 Odštepny závod Čierny Balog, Hlavná 245, 976 52 Čierny Balog  
 E-mail: skanzen@lesy.sk www.lesy.sk

**Logos:** LESY SR, LESNÍCKY SKANZEN, Oblasť Čierny Balog, Čiernohornská železnica, VYDRA, VYDROVSKÁ DOLINA.

**Map details:** The map shows the layout of the skanzen with various exhibits numbered 1-88. It includes the Čierny Balog railway station, the Čierny Balog stream, and the Hriňová road. A scale bar at the bottom indicates 0, 48°43'56"N, 19°38'33"E, and 200 m. The map is updated as of 1.1.2019.

## Oplatí sa vidieť

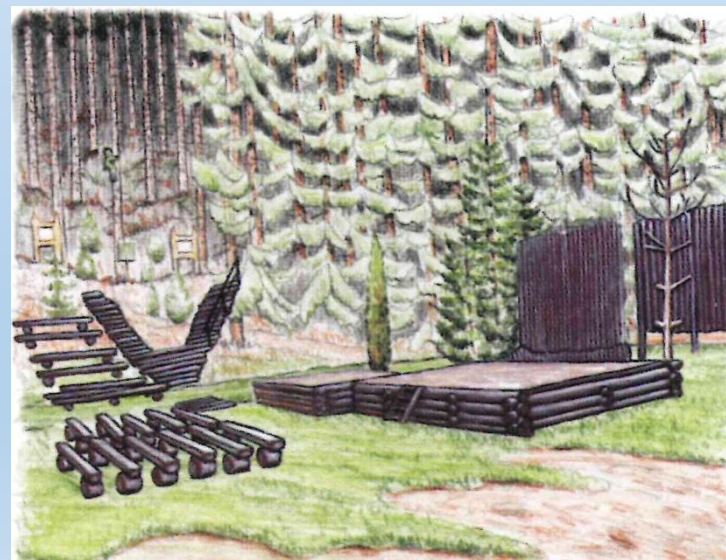
**Informačná kancelária**-informácie, predaj vstupeniek, ponuka informačných a propagačných materiálov, predaj suvenírov.



**Horáreň-múzeum** ponúka výstavne prezentácie:  
-izby starého horára  
-lesy Slovenska  
-lesy a život

**Lesná kaplnka** je kópiou Kaplnky Panny Márie ustavičnej pomoci Z Podkriváňa-Hornej Bzovej.

**Hlavné lesnícke podujatia**  
na amfiteátri  
**Máj**-Otvorenie XIX. sezóny  
**Júl**-Deň stromu



**Amfiteáter v prírode**



## Oplatí sa vidieť



**Stromová aleja štátov EÚ** vysadená pri príležitosti polročného predsedníctva Slovenska v Rade EÚ v júli 2016.



**Detský náučný chodník**  
13 otázok a odpovedí na tému les.



**Studnička-Prameň J.D.Matejovie**  
minerálny prameň  
so zvýšeným obsahom železa a mangánu.



**Cestička bosou nohou**

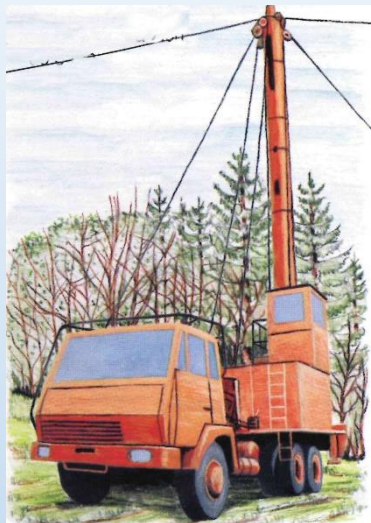
Chôdza na boso  
je zdraviu prospešná  
a povzbudí všetky  
naše zmysly.

**Dobročská jedľa**



Doteraz najväčšia „hrubá jedľa“  
s výškou 56 m  
a priemerom kmeňa 193 cm.

# Oplatí sa vidieť



Lanový systém  
Steyer KSK – 16/20



Procesor OSA 670



Ručná striekačka z roku 1934



Čelný nakladač Volvo



LKT 81 Turbo



Pásový traktor TDT - 55



Vrtulník Mi-2



Nákladné auto Praga V3S



Pásový dózer D-606



Párny rušeň  
C760/90d

# Oplatí sa vidieť

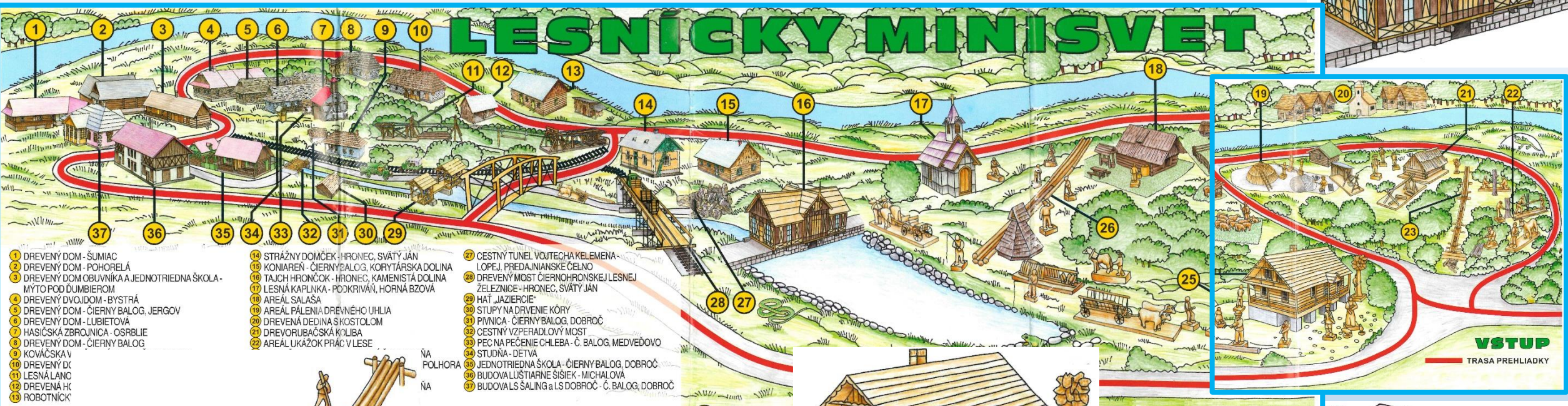
Opatrenie Regionálnej veterinárnej a potravinovej správy Banská Bystrica na zabezpečenie kontroly a zabránenie šírenia afrického moru ošípaných (AMO) vo farmovom chove diviačej zveri v Lesníckom skanzene Vydrovo.



# Oplatí sa vidieť

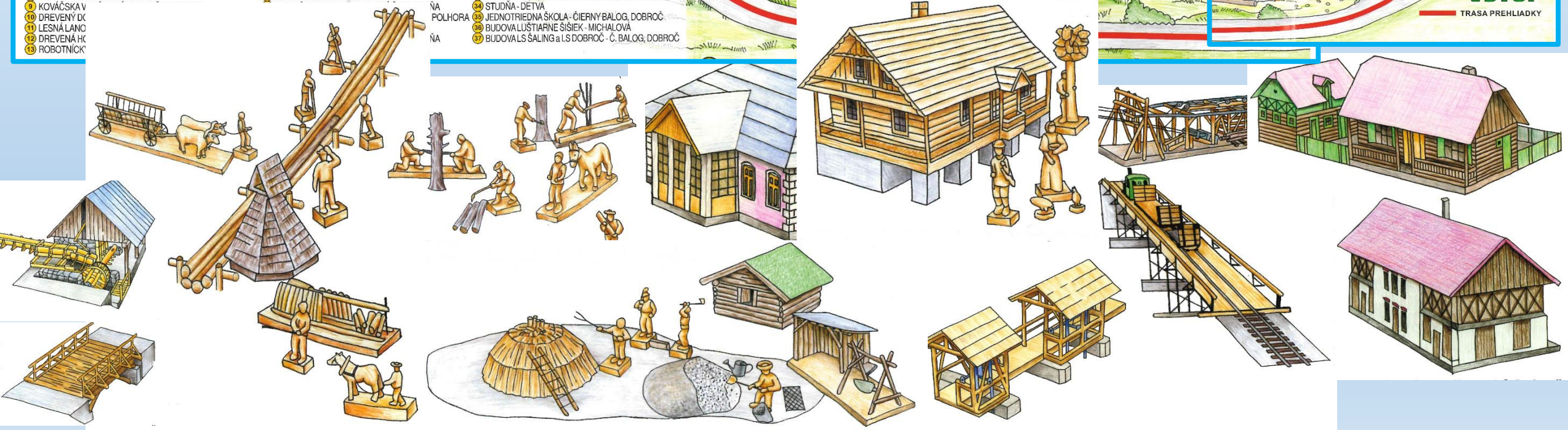


## LESNICKÝ MINISVET



- 1 DREVENÝ DOM - ŠUMIAC
- 2 DREVENÝ DOM - POHORELÁ
- 3 DREVENÝ DOM OBLUVNÍKA A JEDNOTRIEDNA ŠKOLA - MYTO POD DÚMBIEROM
- 4 DREVENÝ DVOJDOM - BYSTRÁ
- 5 DREVENÝ DOM - ČIERNY BALOG, JERGOV
- 6 DREVENÝ DOM - LUBIETOVÁ
- 7 HASIČSKÁ ZBRJOJNICA - OSRBLIE
- 8 DREVENÝ DOM - ČIERNY BALOG
- 9 KOVAČSKA V
- 10 DREVENÝ DC
- 11 LESNÁ LANO
- 12 DREVENÁ HC
- 13 ROBOTNÍCK
- 14 STRÁŽNY DOMČEK - HRONEC, SVÄTÝ JÁN
- 15 KONIAREN - ČIERNY BALOG, KORYTÁRSKA DOLINA
- 16 TAJCH HRONČOK - HRONEC, KAMENISTÁ DOLINA
- 17 LESNÁ KAPLNKA - POŠKRIVAŇ, HORNÁ BZOVA
- 18 AREÁL SALAŠA
- 19 AREÁL PALENIA DREVNÉHO UHLIA
- 20 DREVENÁ DEDINA SKOSTOLOM
- 21 DREVORUBAČSKÁ KOLIBA
- 22 AREÁL UKÁŽOK PRÁC VLESE
- 23 NA POLHORA
- 24 NA
- 25 NA
- 26 CESTNÝ TUNEL VOJTECHA KELEMENA - LOPEJ, PREDAJNINSKE ČELNO
- 27 DREVENÝ MOST ČIERNOHRONSKEJ LESNEJ ŽELEZNICE - HRONEC, SVÄTÝ JÁN
- 28 HÄT „JAZIEROIE“
- 29 STUPY NA DREVENIE KÖRY
- 30 PIVNICA - ČIERNY BALOG, DOBRÖČ
- 31 CESTNÝ VZPERADLOVÝ MOST
- 32 PEC NA PEČENIE CHLEBA - Č. BALOG, MEDVEĐOVO
- 33 STUDNÄ - DETVA
- 34 JEDNOTRIEDNA ŠKOLA - ČIERNY BALOG, DOBRÖČ
- 35 BUDOVA LUŠTIARNE SÍSIEK - MICHALÖVA
- 36 BUDOVA LS SÄLING A LS DOBRÖČ - Č. BALOG, DOBRÖČ

**VSTUP**  
TRASA PREHLIADKY



## Vzdajme poctu lesníkom a ochrancom prírody

Jozef Dekret Matejovie (1774-1841)

Henrich David Wilkens (1763-1832)

Ľudovít Greiner (1796-1882)

Viliam Rowland (1814-1888)

Karol Kaán (1867-1940)

## Symbolický lesnícky cintorín

vznikol v roku 2004 na pamiatku všetkých, ktorí prišli o život pri práci v lese.



## Jubilejný háj a pamätný kameň 1918-2018

100 líp a osadenie pamätného kameňa v októbri 2018

generálnymi riaditeľmi štátnych podnikov Lesy Českej republiky  
a LESY Slovenskej republiky



**Lipový háj s kameňom 20. výročia založenia štátneho podniku LESY Slovenskej republiky**



**Lesná pedagogika** je učenie o lesnom ekosystéme a výchove človeka k trvalo udržateľnému spôsobu života na príklade lesa.



# Vydra-vidiecka rozvojová aktivita

využíva priestor lesa  
v Lesníckom skanzene



**Školský výlet na kľúč!**  
Zábavno-vzdelávacie programy  
Exkurzia k Dobročskému pralesu  
Prehliadka lesníckeho skanzenu  
Jazda historickým vláčikom  
Zabezpečenie stravovania  
a ubytovania



VYDRA - vidiecka rozvojová aktivita  
**Čierny Balog**  
976 52, Hlavná 51  
[www.vydra.sk](http://www.vydra.sk), [tik@vydra.sk](mailto:tik@vydra.sk)



# Významné podujatia:



LESY Slovenskej republiky, štátny podnik  
vás pozýva na

## XVIII. Deň stromu

Sviatok 13. 7. 2019

všetkých, ktorí  
majú radi les



„V roku 1919 sa začali vytvárať, resp. obnovovať riaditeľstvá štátnych lesov a majetkov v mestách kde sídlili i počas Uhorska, t.j. v Banskej Bystrici, Žarnovici, Liptovskom Hrádku a Solivare.

V roku 1919 sa na ministerstve zemeľstvi vytvorila pre štátne lesy a majetky centrálna správa Ústredné riaditeľstvo štátnych lesov a statkov.

V roku 1999 bol vytvorený v Banskej Bystrici jeden ústredný podnik štátnych lesov na Slovensku, LESY SR, š.p. Banská Bystrica.“

### Lesnícky skanzen vo Vydrovskej doline pri Čiernom Balogu 13. júl 2019 (sobota)

- Deň stromu sa koná vo voľnej prírode, preto tomu prispôbte svoj odev a obuv
- vstup voľný
- tradičný prívosok XVIII. Dňa stromu získá prvých dvetisíc účastníkov podujatia

#### Ako sa dostanete do skanzenu?

- pešo po trase náučného chodníka obce Čierny Balog
- bezplatnou kyvadlovou autobusovou dopravou Lesov SR, š.p. z obce Čierny Balog
- vláčikmi CHŽ z obce Čierny Balog

#### Propagační partneri:



### I. Vitajte na Dni stromu

10.30 – 12.00 hod. (amfiteáter)

- 20. výročie vzniku podniku LESY SR, š.p.
  - odovzdanie ceny Jozefa Dekreta Matejovic
  - vyhlásenie súťažnej otázky pre divákov
  - zasadenie stromu roka 2019 – jarabina vtáčia
- 10:30 slávnostné lesnice  
10:40 FS Kysučan z mesta Čadca  
11:00 gajdošská hudba Beskyd z Oravskej Polhory  
11:15 FS Rozsutec zo Žiliny  
11:30 speváčka Karmen Pál-Baláz z Rožňavy

### II. Lesnícky skanzen sa zabáva

12.00 – 17.45 hod. (amfiteáter)

- prezentácie OZ Žilina, OZ Námestovo a OZ Čadca
  - jubilejný hájnik k 20. výročiu vzniku – LESY SR, š.p.
  - prezentácia knihy „Život zasvätený lesu“
  - žrebovanie zo správnych odpovedí diváckej súťaže
- 12:00 a 13:35 gajdošská hudba Beskyd  
12:10 a 13:55 FS Kysučan  
12:35 a 13:10 a 14:15 FS Rozsutec  
14:35 Duchoňovci z Banskej Bystrice, hrajú a spievajú hity Karola Duchoňa  
15:10 Karmen Pál-Baláz z Rožňavy speváčka cover pesničiek  
15:45 Modus Memory z Bratislavy, hrajú prierez repertoáru skupiny Modus  
16:55 Nocadeň z Košíc, roková kapela

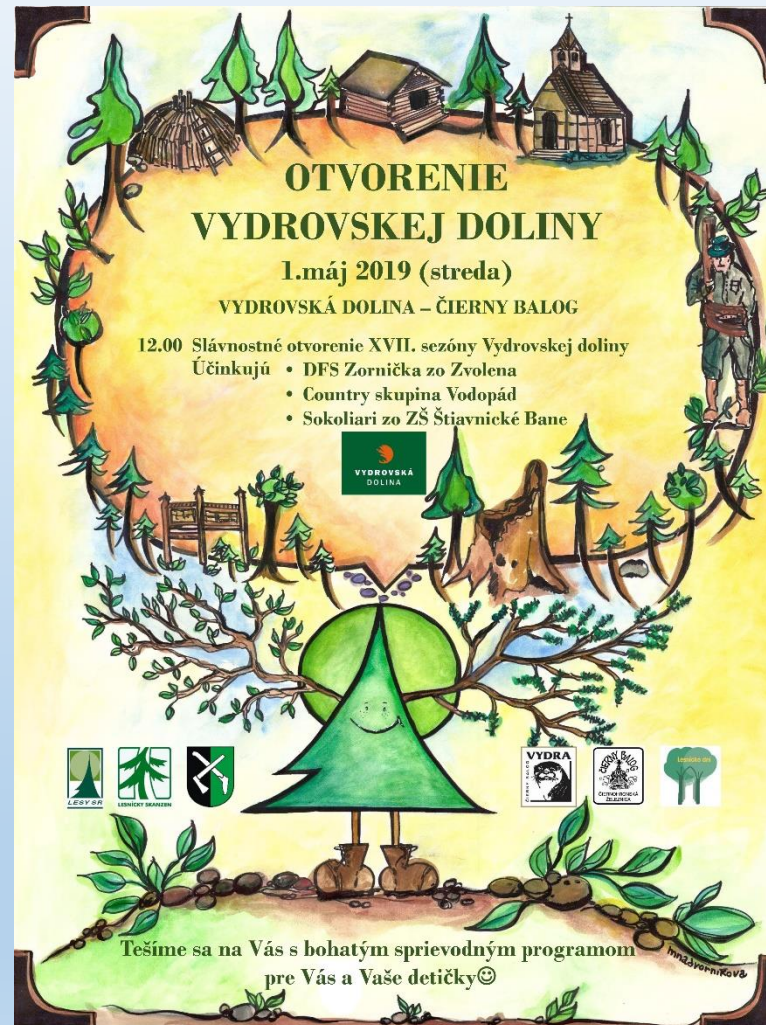
moderátori podujatia: Marcela Čížová, Radoslav Zemančík

### III. Lesnícky skanzen naživo

10.00 – 15.00 hod. (celý areál)

- ukážky remesiel, ktoré majú blízko k lesu
- pedagogika pre malých aj veľkých, stanovišťa s lesnými pedagógmi suťaž „Som lesník“

Organizátori si vyhradujú prípadné zmeny programu.



Ďakujem za vašu pozornosť



Ing. Michal Kofira  
vedúci Lesníckeho skanzenu Vydrovo  
LESY SR, š.p., Odštepny závod Čierny Balog

Dňa 19.mája2021



LESNÍCKY SKANZEN